

COMPETENZE SPECIFICHE DI INDIRIZZO

- ◆ Applicare le metodologie della progettazione, valutazione e realizzazione di costruzioni e manufatti di modesta entità, intervenendo anche nelle problematiche connesse al **risparmio energetico**;
- ◆ Selezionare i **materiali da costruzione** in rapporto al loro impiego e alle modalità di lavorazione;
- ◆ **Rilevare il territorio**, le aree libere e i manufatti, scegliendo le metodologie e le strumentazioni più adeguate ed elaborare i dati ottenuti;
- ◆ Utilizzare gli strumenti idonei per la restituzione grafica di progetti e di rilievi, attraverso software per la **modellazione 3D** e la rappresentazione della **realtà virtuale**;
- ◆ Salvaguardare e valorizzare le risorse del territorio, con particolare riguardo alle problematiche legate all'inquinamento e alla **tutela ambientale**;
- ◆ Compiere operazioni di **estimo** in ambito privato e pubblico, limitatamente all'edilizia e al territorio;
- ◆ Gestire la **manutenzione** ordinaria e l'esercizio di organismi edilizi;
- ◆ Organizzare e condurre i **cantieri mobili** nel rispetto delle normative sulla **sicurezza**;
- ◆ Approfondire le tematiche dell'**ingegneria naturalistica**, lo studio del territorio mediante l'ausilio delle carte tematiche;
- ◆ Progettare gli spazi interni di un edificio, curando la disposizione degli ambienti e degli **arredi**;
- ◆ Curare l'approccio al **patrimonio edilizio esistente**, al fine di maturare competenze per il progetto di recupero, privilegiando l'uso di **materiali e strategie eco-sostenibili**.

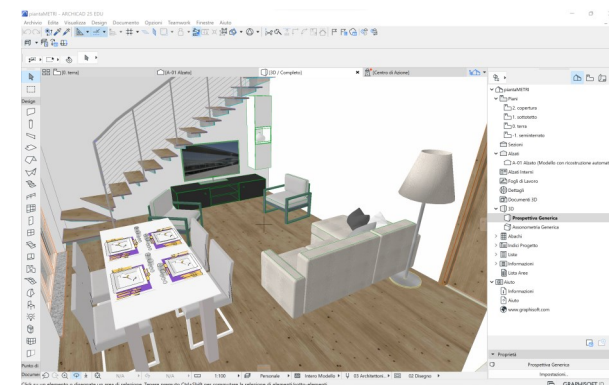
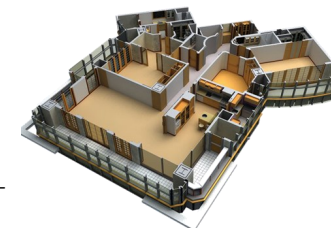


COSTRUZIONI AMBIENTE e TERRITORIO

Il nostro Istituto appartiene all'ISIS Andrea Ponti di Gallarate dal 1999 e si colloca in una zona strategica dal punto di vista logistico, nell'area limitrofa all'aeroporto internazionale Malpensa, facilmente raggiungibile con il treno e con autobus di linea.... ma anche a piedi, per chi è di Somma!

Il nostro diplomato CAT è un tecnico esperto in edilizia e territorio: una figura complessa e aggiornata, molto più di un

semplice geometra. Negli ultimi anni, il mondo dell'edilizia è stato oggetto di profonde trasformazioni, in particolar modo per quanto riguarda le questioni legate alla sostenibilità ambientale, al recupero dell'esistente, alle innovazioni tecnologiche e al design. L'IIS Ponti vuole essere al passo con questi cambiamenti, così che i nostri studenti possano avere un profilo di uscita che permetta loro di inserirsi nell'attuale mondo del lavoro e competenze per affrontare con sicurezza corsi universitari di architettura e ingegneria.



CONTATTI

Indirizzo: via XXV Aprile, 17 – Somma Lombardo (VA)

Sito web: www.iisponti.edu.it

E-mail: vais008004@istruzione.it

Telefono: 0331 779831 – int. 3

Fax: 0331 779873

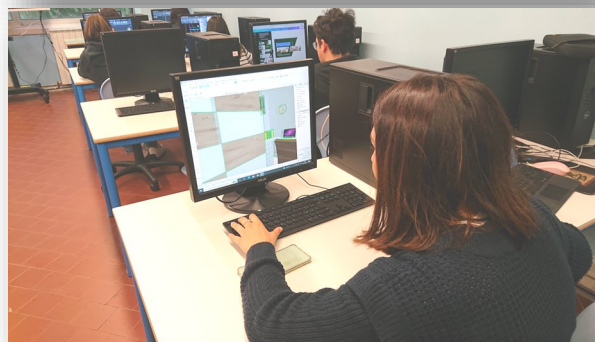
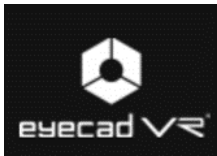
Vieni a trovarci, ti aspettiamo!



LA DIDATTICA LABORATORIALE

Nella nostra scuola, ciascuno studente è protagonista del processo di apprendimento, per questo crediamo fortemente nella didattica di tipo laboratoriale; le discipline caratterizzanti il corso di studi prevedono un significativo monte-ore di attività laboratoriale e pratica. L'approccio basato sull'operatività e sul "saper fare" permette agli studenti di confrontarsi da subito con le problematiche professionali, così da maturare le competenze del settore.

In laboratorio i ragazzi imparano a utilizzare molti software, comunemente usati dai tecnici di settore:



MATERIE DI STUDIO	I	II	III	IV	V
Lingua e letteratura italiana	4	4	4	4	4
Lingua inglese	3	3	3	3	3
Storia	2	2	2	2	2
Matematica	4	4	3	3	3
Complementi di Matematica	-	-	1	1	-
Scienze integrate - Scienze della terra e biologia	2	2	-	-	-
Scienze integrate - Fisica	3	3	-	-	-
Scienze integrate - Chimica	3	3	-	-	-
Geografia	-	1	-	-	-
Diritto ed economia	2	2	-	-	-
Tecnologie informatiche	3	-	-	-	-
Scienze motorie e sportive	2	2	2	2	2
Religione / Attività alternative	1	1	1	1	1
Tecnologie e Tecniche di Rappresentazione Grafica	3	2	-	-	-
Architettura d'interni	-	1	-	-	-
Scienze e Tecnologie Applicate	-	2	-	-	-
Materiali per la bioedilizia	-	1	-	-	-
Progettazione Costruzioni	-	-	-	-	-
Impianti	-	-	4	3	4
Architettura d'interni	-	-	1	1	1
Edilizia sostenibile e recupero edilizio	-	-	2	2	2
Geopedologia, Economia, Estimo	-	-	1	4	4
Architettura ambientale	-	-	2	-	-
Topografia	-	-	3	3	3
Rilievo topografico strumentale	-	-	1	1	1
Gestione del Cantiere e Sicurezza del Luogo di Lavoro	-	-	2	2	2
Totale	32	33	32	32	32

Il percorso è inoltre arricchito da numerose attività che completano l'offerta didattica: partecipazione a fiere, visite guidate e gite, corsi di approfondimento, convegni, nonché dalle attività di alternanza scuola lavoro, svolte presso gli studi tecnici e le imprese del territorio.